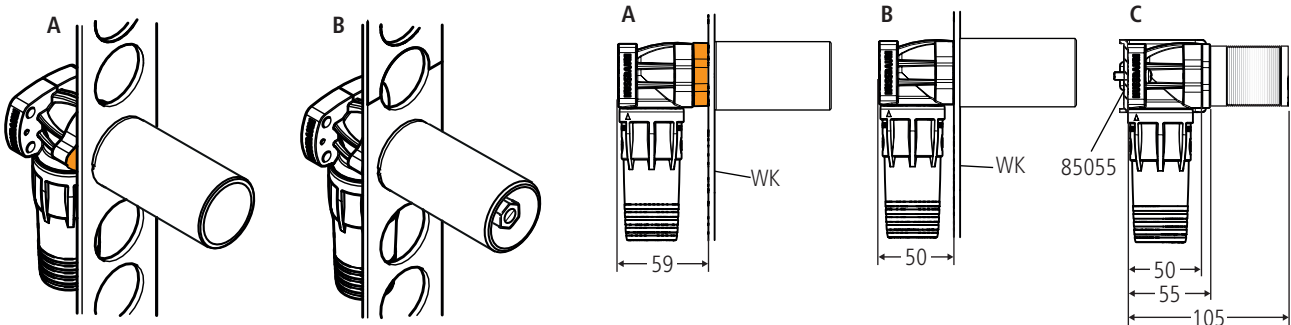




85108 - Adapter, zu Optiflex-Dosen

1 Anwendungsbeispiele

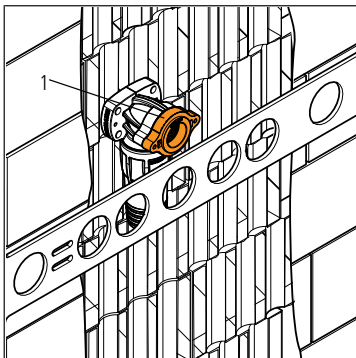
1.1 Anwendungsbeispiele Adapter



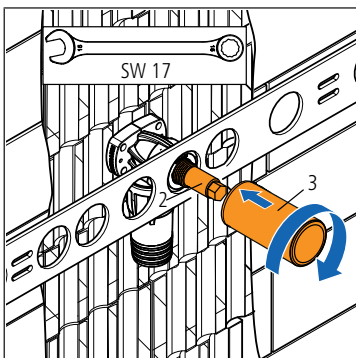
A	Optiflex-Dose mit Adapter, WK-Ausführung
B	Optiflex-Dose WK-Ausführung
C	Optiflex-Dose 45 mm nach innen versetzt

2 Montage und Inbetriebnahme

2.1 Adapter montieren

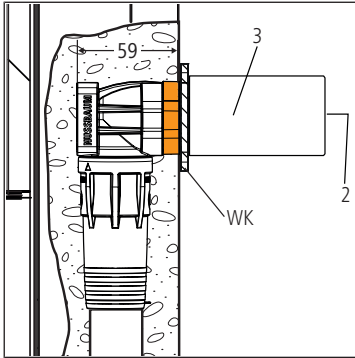


1. Den Adapter **(1)** auf die Optiflex-Dose stecken.

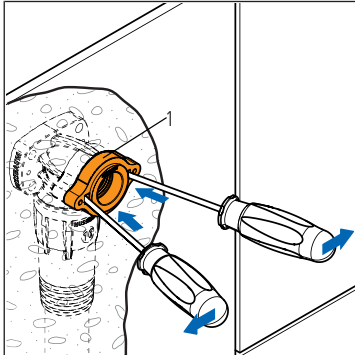


2. Den WK-Abpresszapfen **(2)** 85098.04 mit einem Gabelschlüssel (SW 17) montieren.

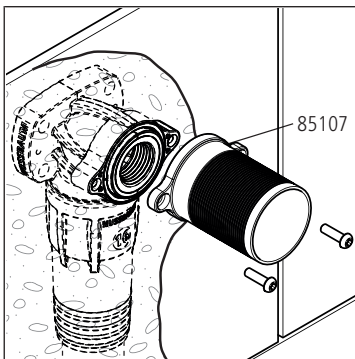
3. Die WK-Schutz- und Befestigungshülse **(3)** 85099 auf den WK-Abpresszapfen **(2)** schrauben und handfest anziehen.



4. Die Optiflex-Dose einmauern und danach die WK-Schutz- und Befestigungshülse (**3**) und den WK-Abpresszapfen (**2**) demontieren.



5. Den Adapter (**1**) mit zwei Schraubenziehern demontieren.



6. Die Abdichtungsverlängerung mit zwei Schrauben an der Optiflex-Dose befestigen. Weitere Informationen siehe Montageanleitung zur Abdichtungsverlängerung 85107.

Weiterführende Informationen und die aktuellste Ausgabe dieses Dokuments sind auf unserer Webseite www.nussbaum.ch verfügbar.



85108