

87054 - Optiflex-Einlegekasten, zu Optiflex-Rohren Ø 16 und 20

1 Sicherheit

1.1 Richtlinien beachten

- Bestimmungen der SVGW-Richtlinie W3 beachten.

2 Montage und Inbetriebnahme

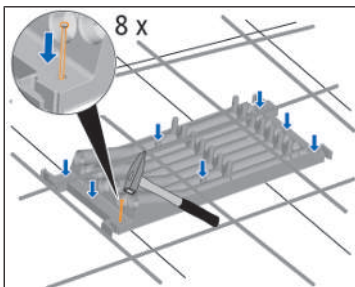
2.1 Optiflex-Einlegekasten montieren

Beim Verlegen der Optiflex-Rohre mit dem Einlegekasten sind keine Bohrungen in der Schalung erforderlich. Die Schutzrohre müssen nicht verkürzt werden.

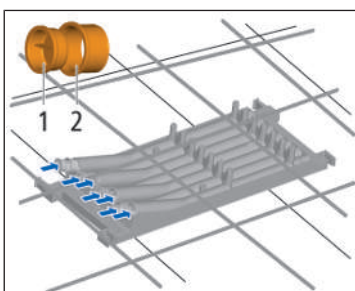


Der Bodendeckel bleibt bis zum Ausschalen am Einlegekasten. Somit kann kein Betonwasser eindringen.

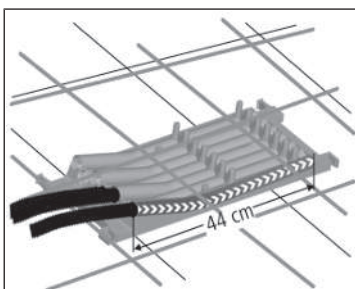
Beispiel: Verlegung der Optiflex-Rohre aus der Betondecke nach unten mithilfe des Einlegekastens.



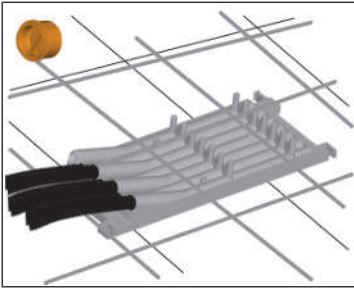
1. Den Einlegekasten mit den 8 mitgelieferten Nägeln an der Schalung befestigen. Den Deckel nicht entfernen.



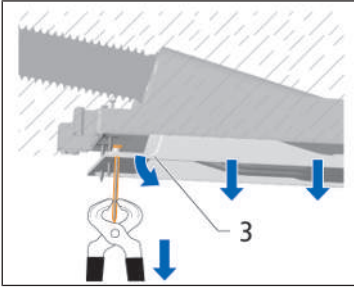
2. Die Verschlussstopfen **(1)** entfernen und die Optiflex-Rohre **20 mm** in die Führungen stecken. Für die Optiflex-Rohre **16 mm** die Reduktionsstopfen **(2)** in die gewünschten Führungen stecken.



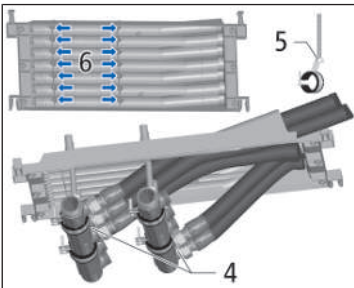
3. Die Optiflex-Rohre zusammen mit den Schutzrohren 44 cm in den Einlegekasten schieben. Die Schutzrohre müssen nicht gekürzt werden.



4. Nicht benutzte Führungen mit den Verschlussstopfen verschliessen.



5. Nach dem Ausschalen die Nägel und den Deckel **(3)** entfernen.



6. Den Verteiler **(4)** montieren und an die Rohre anschliessen. Dabei können die Rohrschellen **(5)** in den Kunststoffhülsen **(6)** individuell montiert werden.

3 Übergabe

Den Betreiber auf folgende Punkte hinweisen:

- Das Produkt muss nach SVGW W3 inspiziert und gewartet werden.

Weiterführende Informationen und die aktuellste Ausgabe dieses Dokuments sind auf unserer Webseite www.nussbaum.ch verfügbar.



87054