

**87058** - Optiflex-Mehrfach-Rohrstütze

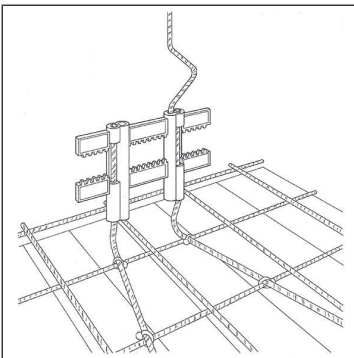
**87069** - Optiflex-Rohrstütze

## 1 Montage und Inbetriebnahme

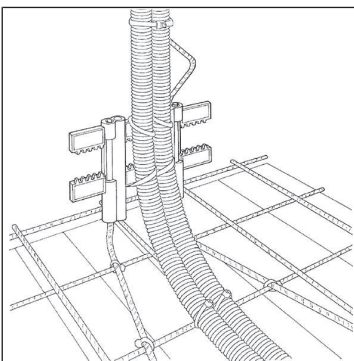
### 1.1 Optiflex-Rohrstützen montieren

Benötigtes Werkzeug und Zubehör:

- Rohrbinder 87075



1. Die Optiflex-Rohrstütze 87069 mithilfe der Rohrbinder an der Schalung befestigen.

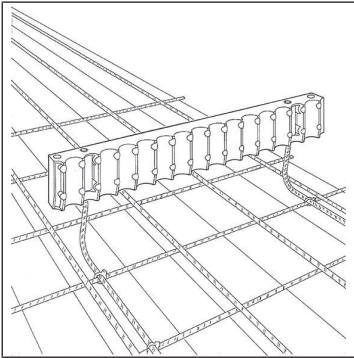


2. Die Optiflex-Rohre mithilfe der Rohrbinder an der Rohrstütze und an der Schalung befestigen.

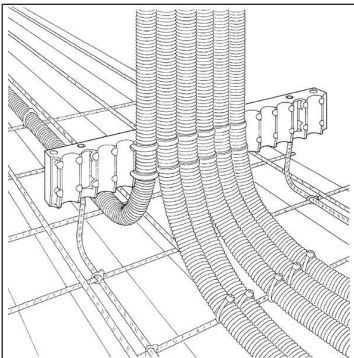
## 1.2 Optiflex-Mehrfach-Rohrstütze montieren

Benötigtes Werkzeug und Zubehör:

- Rohrbinder 87075



1. Die Optiflex-Mehrfach-Rohrstütze 87058 mithilfe der Rohrbinder an der Schalung befestigen.



2. Die Optiflex-Rohre mithilfe der Rohrbinder an der Optiflex-Mehrfach-Rohrstütze und an der Schalung befestigen.

Weiterführende Informationen und die aktuellste Ausgabe dieses Dokuments sind auf unserer Webseite [www.nussbaum.ch](http://www.nussbaum.ch) verfügbar.



87058    87069